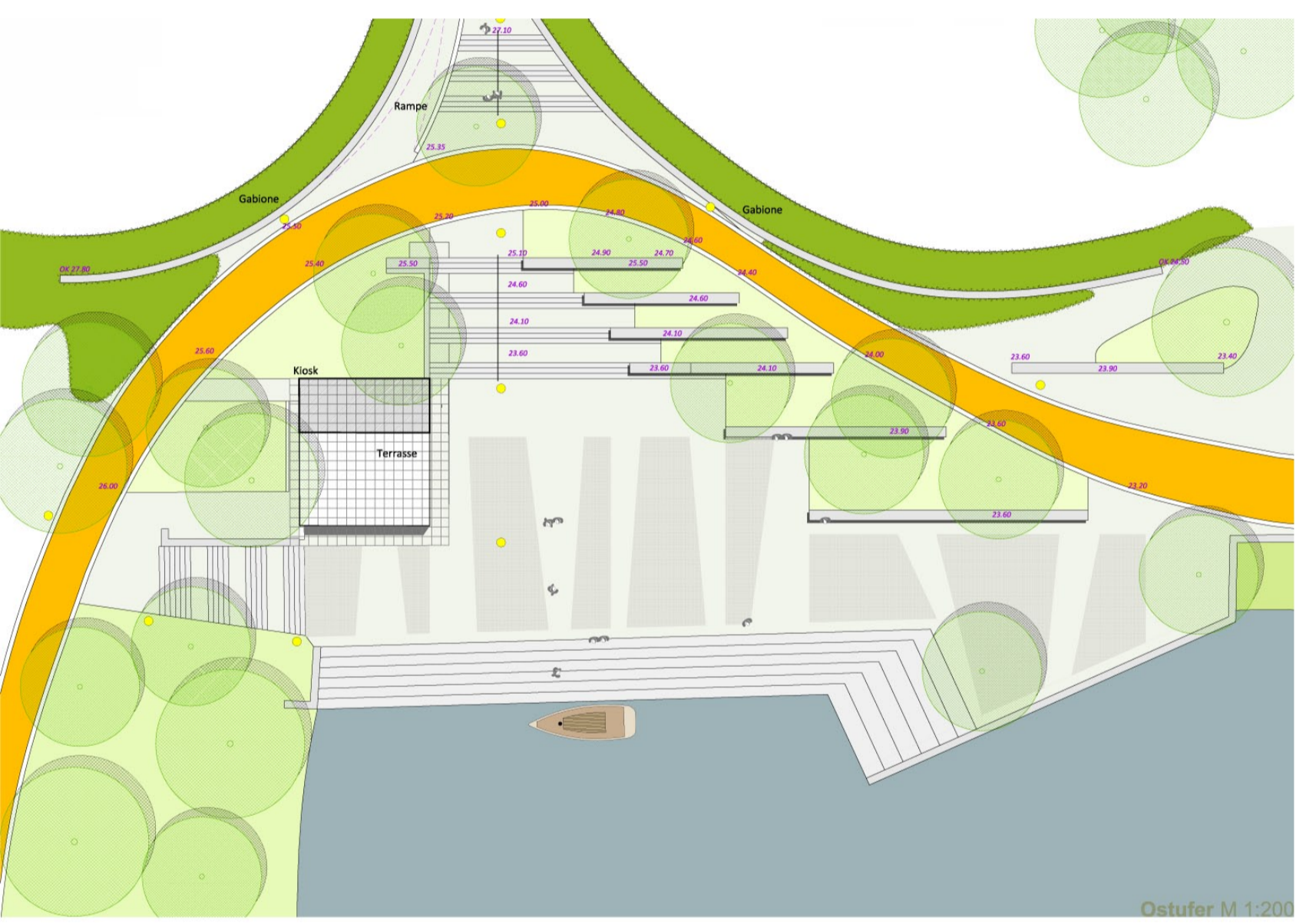
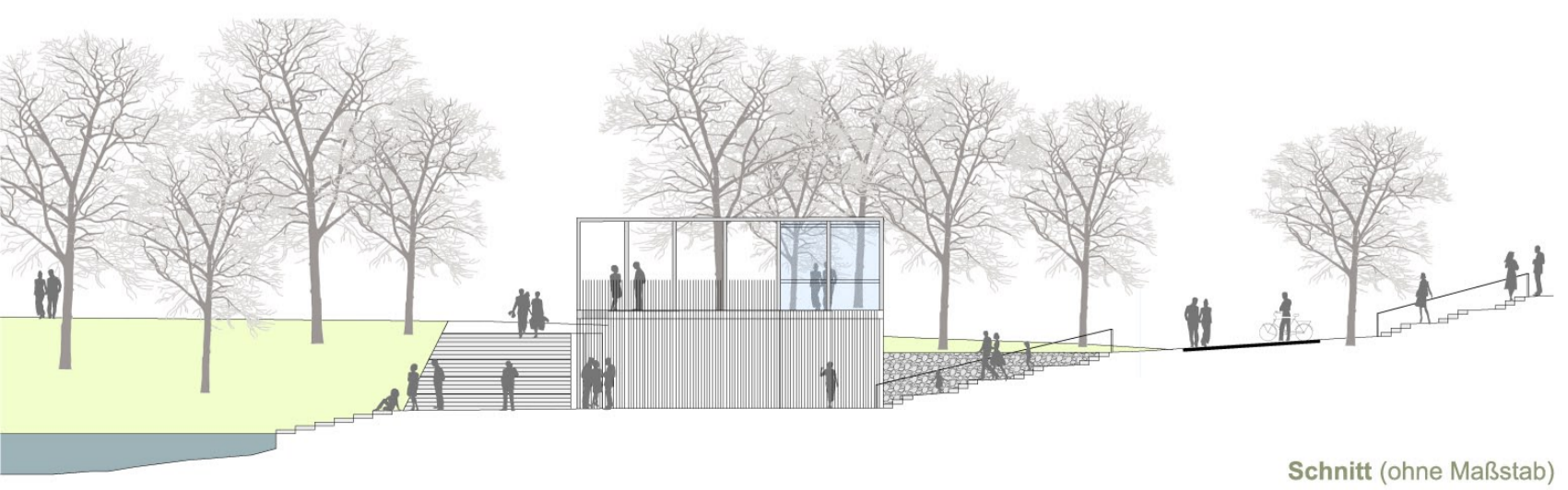
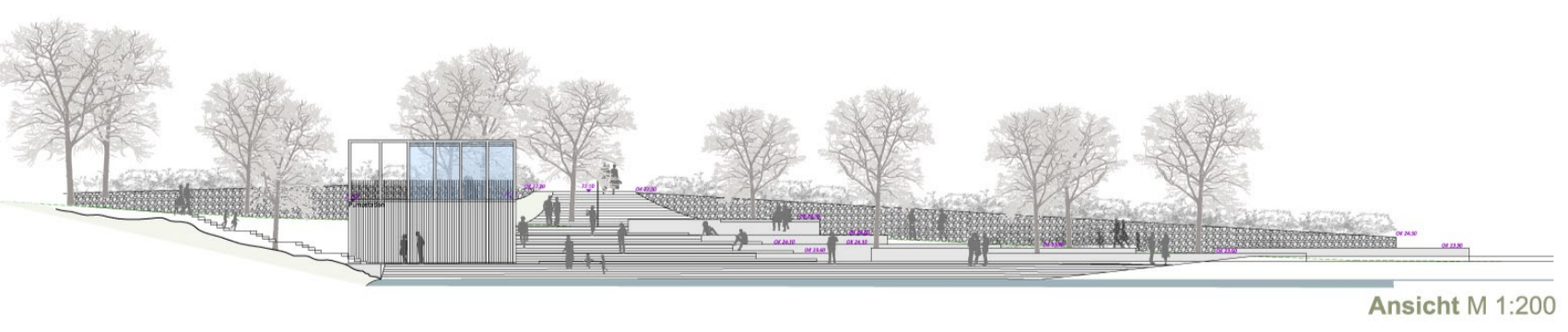
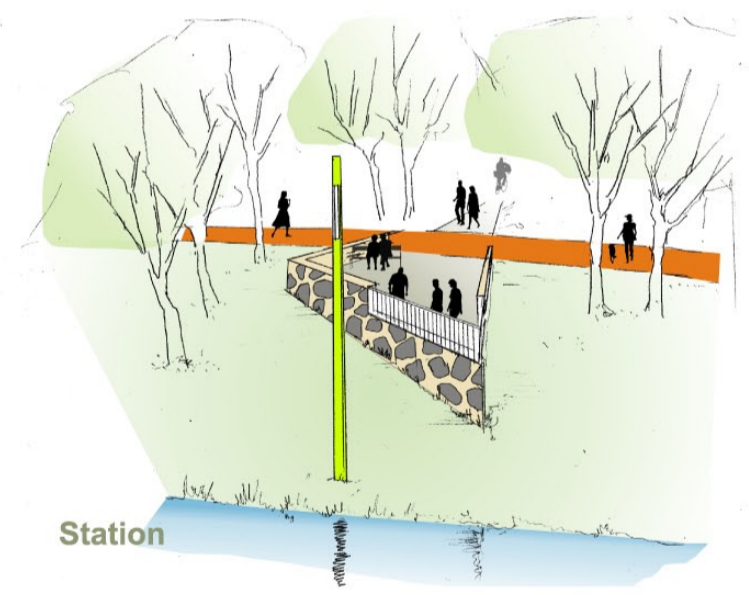
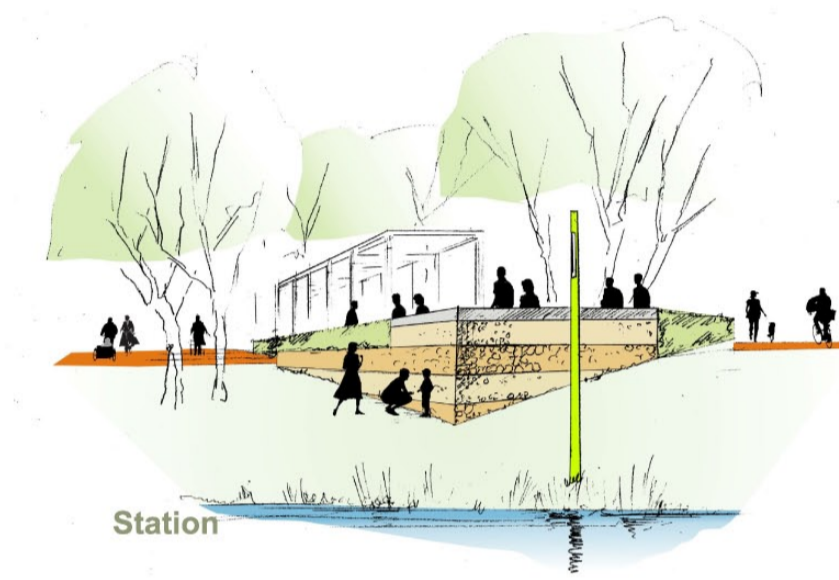
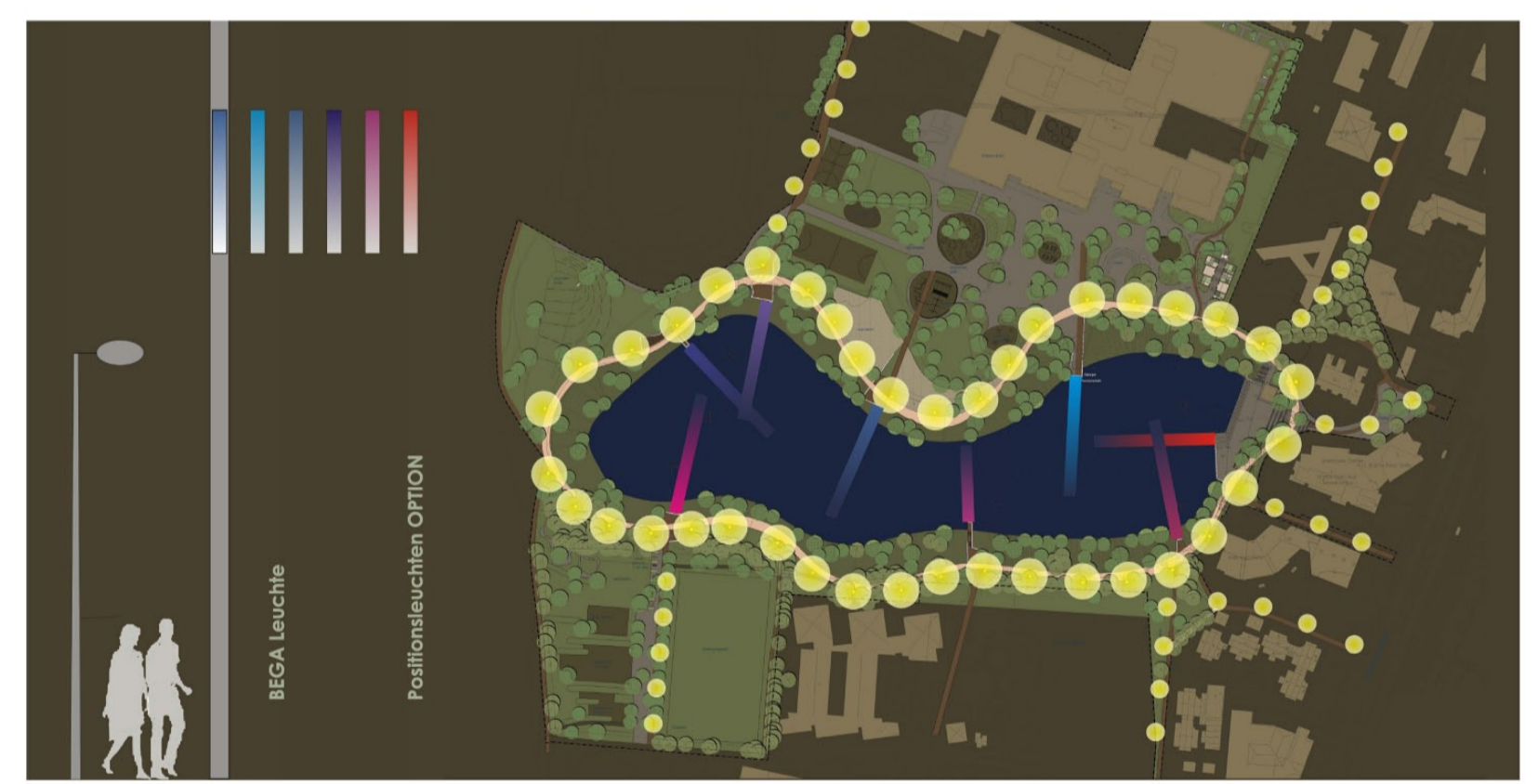


Freiraumplanerisches Rahmenkonzept „Region um den Heidenberger Teich“



Lichtkonzept

Für die Beleuchtung des Rundweges soll ein Leuchtyp verwendet werden, der die Fläche bestrahlt, selber aber nicht als Lichtskulptur in Erscheinung tritt.
Optional wird vorgeschlagen, eine Korrespondenz der einzelnen Orientierungspunkte und Stationen entlang des Rundweges mittels sogenannter Positionsleuchten zu inszenieren. Sanftes stark gedämpftes LED-Licht oszilliert langsam zwischen Blau- und Rottönen. Dabei gibt es Momente des farblichen Gleichklanges über die Wasserfläche hinweg aber auch entgegengesetztes Farbspiel.



Möblierung & Materialität

