

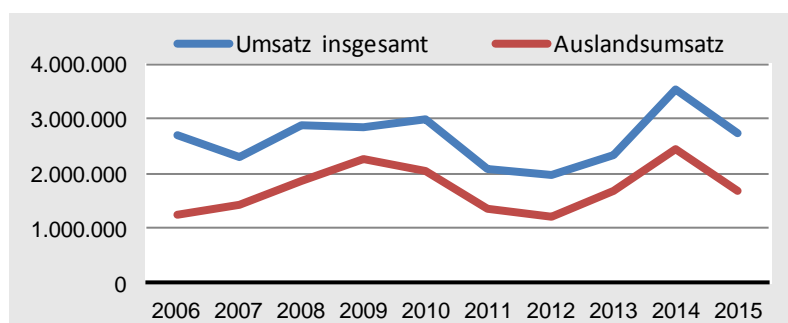


Nr. 254 / 25. Februar 2016

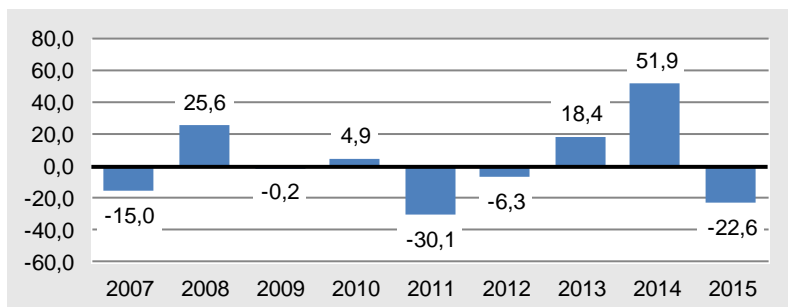
Das Verarbeitende Gewerbe im Jahr 2015

Wie in Schleswig-Holstein insgesamt¹, verzeichneten auch die Kieler Industrieunternehmen (mit 50 und mehr Beschäftigten) im Jahr 2015 laut den vorläufigen Daten des Statistikamtes Nord einen deutlichen Umsatzrückgang. Statistisch gesehen fiel der Gesamtumsatz gegenüber dem Vorjahr um 22,6 Prozent, der Auslandsumsatz brach sogar um 30,3 Prozent ein. Allerdings ist die isolierte Betrachtung der Umsatzentwicklung zwischen den Jahren 2015 und 2014 nur bedingt aussagekräftig. Das Jahr 2014 war für die Kieler Industrie ein Rekordjahr, sowohl der Umsatz insgesamt, als auch der Auslandsumsatz erreichten in diesem Jahr ihre bisherigen Rekordwerte. So konnte im Jahr 2014 die Kieler Industrie ihre Gewinne gegenüber dem Vorjahr um ganze 52 Prozent erhöhen, die Steigerung des Auslandsumsatzes lag im Jahr 2014 bei 46 Prozent. Im Vergleich zu diesen sehr hohen Steigerungen, fallen die Umsatzrückgänge im Jahr 2015 deutlich moderater aus. Im Vergleich der letzten zehn Jahre, stellt sich der Industriumsatz des Jahres 2015 in Kiel als durchschnittlich dar. Sowohl beim Umsatz insgesamt als auch beim Auslandsumsatz belegt das Jahr 2015 den Platz 5 im direkten Vergleich der Jahre seit 2006. Unbestritten ist aber auch, dass Faktoren wie etwa der rückläufige Handel mit Russland auch für die Kieler Industrie im Jahr 2015 negative Auswirkungen gehabt haben.

Grafik 1.
Umsatz der
Kieler Industrie
Unternehmen
in 1.000 Euro
seit 2006



Grafik 2.
Veränderung des
Umsatzes der
Kieler Industrie
gegenüber dem
Vorjahr in %



Gezählt werden Unternehmen des verarbeitenden Gewerbes mit 50 und mehr Mitarbeitern. Zum Jahresende 2015 gab es in der Landeshauptstadt Kiel 39 solcher Betriebe mit insgesamt 9.578 Mitarbeiterinnen und Mitarbeitern.

Quelle: Statistisches Amt für Hamburg und Schleswig-Holstein

Herausgeberin:
Landeshauptstadt Kiel
Bürger- und Ordnungsamt
Abteilung Statistik
Postfach 1152
D-24099 Kiel

Nähere Auskünfte:
Eyk-Röttger Naeve
+49-(0)431-901-2379

E-Mail:
statistikstelle@kiel.de

Internet:
www.kiel.de
www.kiel.de/statistik

¹ Kieler Nachrichten, 25.02.2016